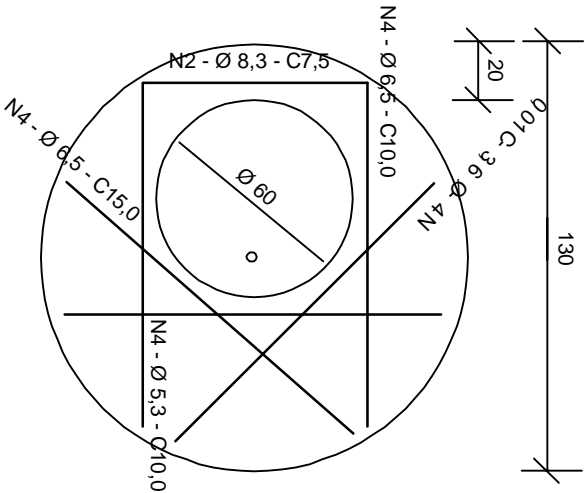
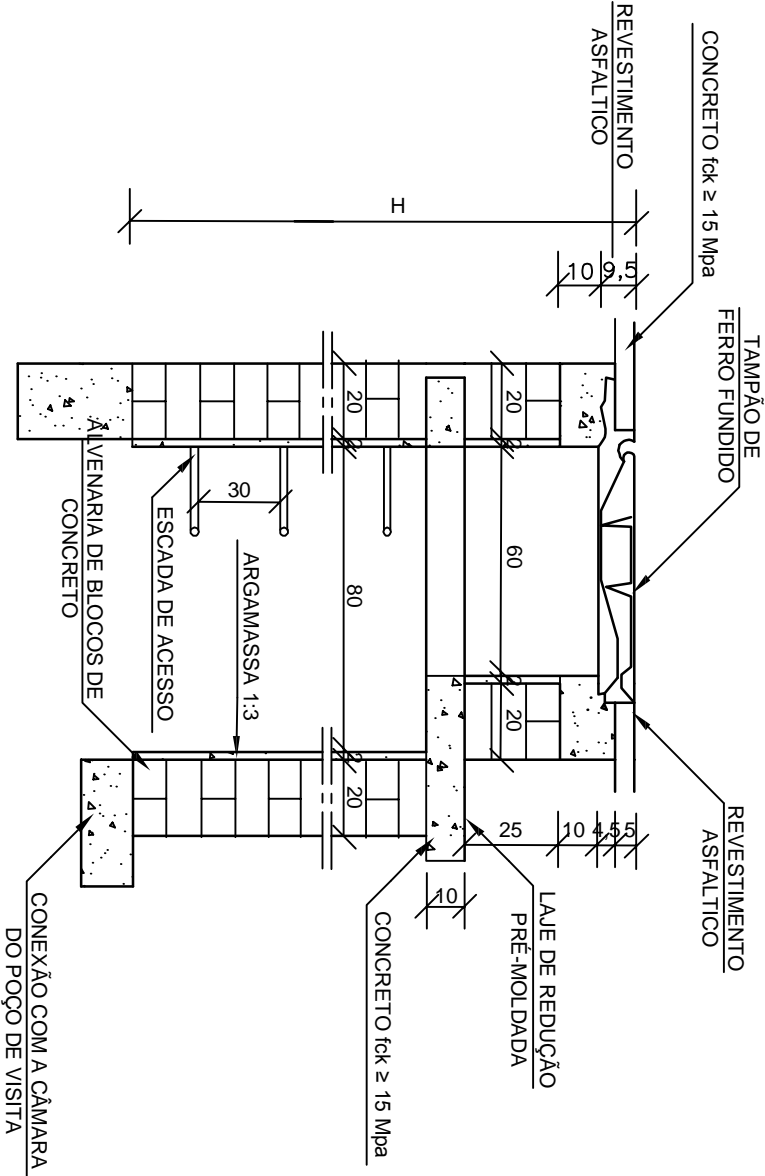


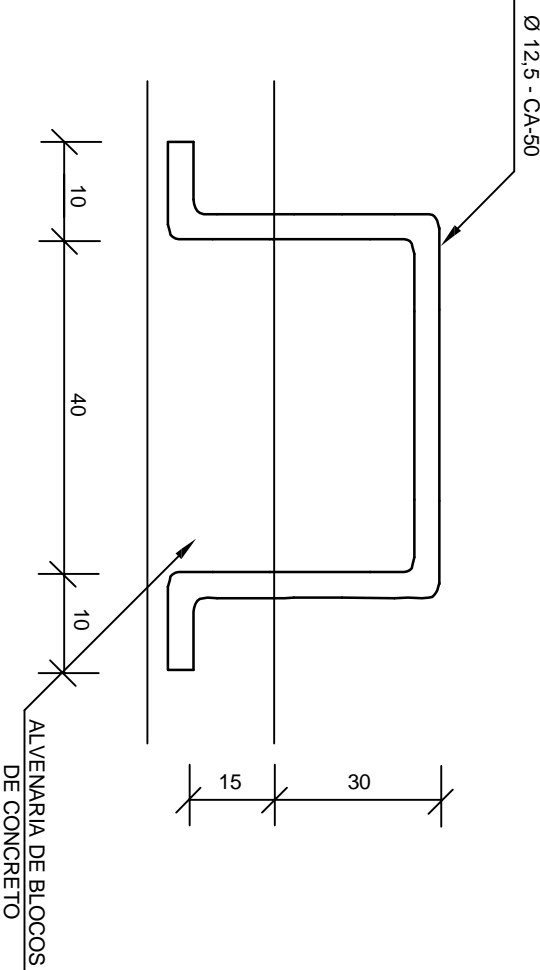
LAJE DE REDUÇÃO



CORTE TRANSVERSAL



CHAMINÉ DOS POÇOS DE VISITA
DEGRAUS DA ESCADA DE ACESSO



- NOTAS:
- 1 - Dimensões em cm;
 - 2 - Armaduras da laje de redução em aço CA-50;
 - 3 - A fixação do degrau deverá ser em GROUT;
 - 4 - As quantidades apresentadas não incluem a chaminé.

QUANTIDADES APROXIMADAS PARA UMA CHAMINÉ E ACESSÓRIOS						
CÓDIGO	H	ALVENARIA DE BLOCOS DE CONCRETO	ARGAMASSA 1:3 (m³)	FORMAS (m²)	AÇO CA50 (kg)	CONCRETO fck ≥ 15 Mpa (m³)
CPV01	100	3,93	0,06	2,59	5,40	0,19
CPV02	150	5,57	0,09	2,59	5,40	0,19
CPV03	200	7,20	0,11	2,59	5,40	0,19
CPV04	250	8,84	0,14	2,59	5,40	0,19
CPV05	300	10,47	0,16	2,59	5,40	0,19
CPV06	350	12,11	0,19	2,59	5,40	0,19
CPV07	400	13,74	0,21	2,59	5,40	0,19


REVISÕES:		
Nº	Data	Alterações

0	17/02/14	Emissão inicial

LEGENDA:

Notas:
As normas técnicas referentes a esse projeto estão listadas na Especificação Técnica.
Para fontes de consulta para composição de preços e serviços, vide planilha 08/10

PREFEITURA DE JUIZ DE FORA
PLANO MUNICIPAL DE REDUÇÃO DE RISCOS A ESCORREGAMENTOS - PMRRE



JUIZ DE FORA
P R E F E I T U R A


TÍTULO DO PROJ.: ESTUDOS PRELIMINARES E PROJETOS BÁSICOS PARA O PMRRE
PROCESSO Nº 2598.0351.492.69/2011 - MINISTÉRIO DAS CIDADES/CAIXA

LOCAL: BAIRRO SANTA RITA - SETOR E15 - SUBSETOR E15-1

ENG. RESP.: ALEXANDRE ZUPPOLINI NETO

PROJ.: PROJETO COMPLEMENTAR
DETAHES CONSTRUTIVOS

DATA: 17/02/2014



LENC

CREA Nº 141401

ART Nº 1077886

SEM ESCALA

FOLHA: 10/10